



„Neue Wege in der beruflichen Sprachförderung“

Przemysław Gębal [Politechnika Śląska]

Karin Schöne [TU Dresden]

LERNSZENARIEN UND INTERAKTIVE TRAININGSMODULE FÜR DEN BERUF



Projekt „JASNE - Alles klar!“

Handlungsorientiertes Sprachenlernen im Beruf

Ergebnisse:

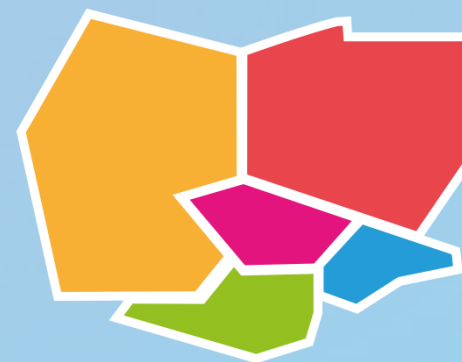
- Berufsspezifische Sprachkompetenzprofile
- Webbasierte, interaktive Sprachlernmodule
- Mobile App als Zusatzmaterial

Zielgebiet:

Zielsprachen:



Laufzeit: 2013 – 2015



Zielberufe und relevante Situationen

Zielbranchen:

Automobilindustrie & ihre Zulieferer, Maschinen-, Werkzeug- und Anlagenbau, Spediteure und Schienenverkehr

Zielberufe:

- Konstrukteure
- (Leitende) Mitarbeiter
 - in der Finanzabteilung
 - im Verkauf und Einkauf
- Assistenz Geschäftsführung
- Lokführer
- Fernfahrer

1

Kommunikation mit
Geschäftspartnern

2

Kommunikation mit Kunden

3

Arbeit im internationalen
Umfeld

Methoden

1. Umfrage unter 334 Unternehmen
2. Analyse von Rahmenlehrplänen, Arbeitsmarktportalen, Kompetenzdatenbanken
3. Interviews mit Mitarbeitern in Unternehmen

Spezifizierung der kommunikativen Handlungen
& Einblicke in problematische Situationen

Sprachkompetenzprofile

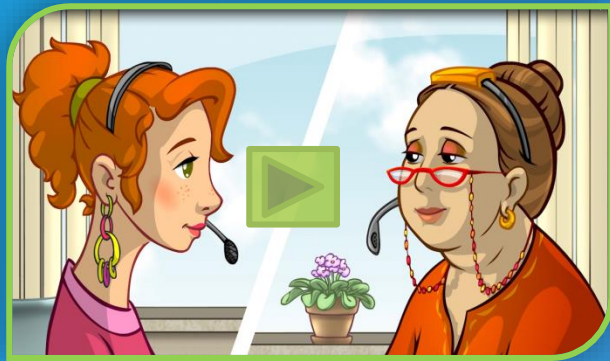
Kontext und Sprachgebrauch



Aufgabe	Kontext	Textsorten
Materialbestellung	Kommunikation mit Zulieferern, mit der Einkaufsabteilung	Anfragen und Angebote (lesen und analysieren)
Anforderungen mit	Absprache via Telefon und	Anrufe E-Mail

detaillierte Lehr- und Lernzielbeschreibungen
auf Basis des GER

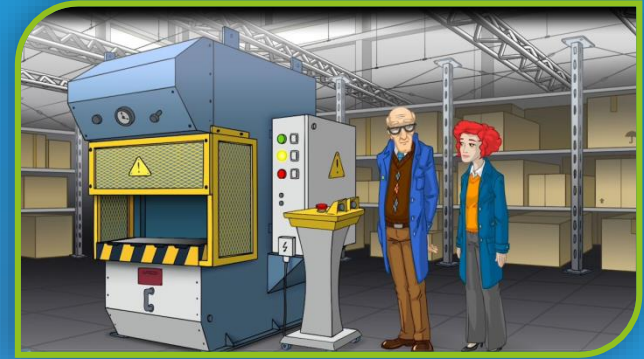
Module | B1 und B2



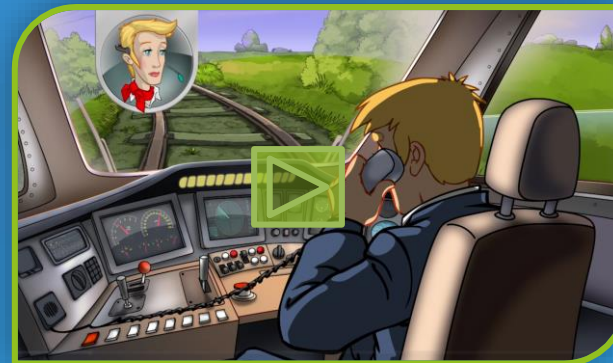
Kommunikation mit Kunden



Kommunikation mit Zulieferern,
Telefonkonferenzen



Deutsch für Konstrukteure



Deutsch/
Tschechisch/
Polnisch
für Lokführer ...

... und
Fernfahrer



Lernszenarien - Praxis

Komplette Module für:

- a. Individuelles Training
- b. Präsenzkurse

Lernbausteine für Moodle & Co.:




- c. Lernen mit LMS im blended-learning

Berufsorientierter DaF-Unterricht im Ausland


- Unterricht an der Berufsschule, an der Hochschule, Sprachkurse für Erwachsene (auch direkt in den Firmen)
- unterschiedliche Bedürfnisse
- allgemeine und spezifische Curricula
- traditionelle und innovative Ansätze
- Blended-learning (CALL und MALL)
- erlebbare Landeskunde in berufsbezogenen Kontexten
- Mangel an entsprechenden Lehrmaterialien

DaF-Lehrer / -Dozenten über JASNE



„Das Paket JASNE-ALLES KLAR gibt mir die Möglichkeit, mit Materialien zu arbeiten, die sich auf die tatsächlichen, verifizierten Kommunikationsbedürfnisse der Mitarbeiter in bestimmten Berufsgruppen beziehen. Ich unterrichte gerne die notwendigen Inhalte.“


DaF-Lehrerin in einem Technikum in Krakau



„Meine Studenten schätzen die Arbeit mit didaktischen Filmen. Leider gibt es nicht so viele solche Materialien für Wirtschaftsdeutsch. Das Paket JASNE-ALLES KLAR bietet viele Filme. Sie stellen konkrete kommunikative Kontexte dar und entdecken auch ihren kulturellen Hintergrund.“


DaF-Dozentin an der TU in Gliwice

DaF-Lehrer / -Dozenten über JASNE



„Sprachkompetenzprofile für Finanzpersonal sind zum Bezugspunkt für unser eigenes Curriculum geworden. Sie berücksichtigen die spezifischen Sprach-, Kommunikations- und Handlungsbedürfnisse.“

DaF-Lehrerin in einer Sprachschule in Warschau



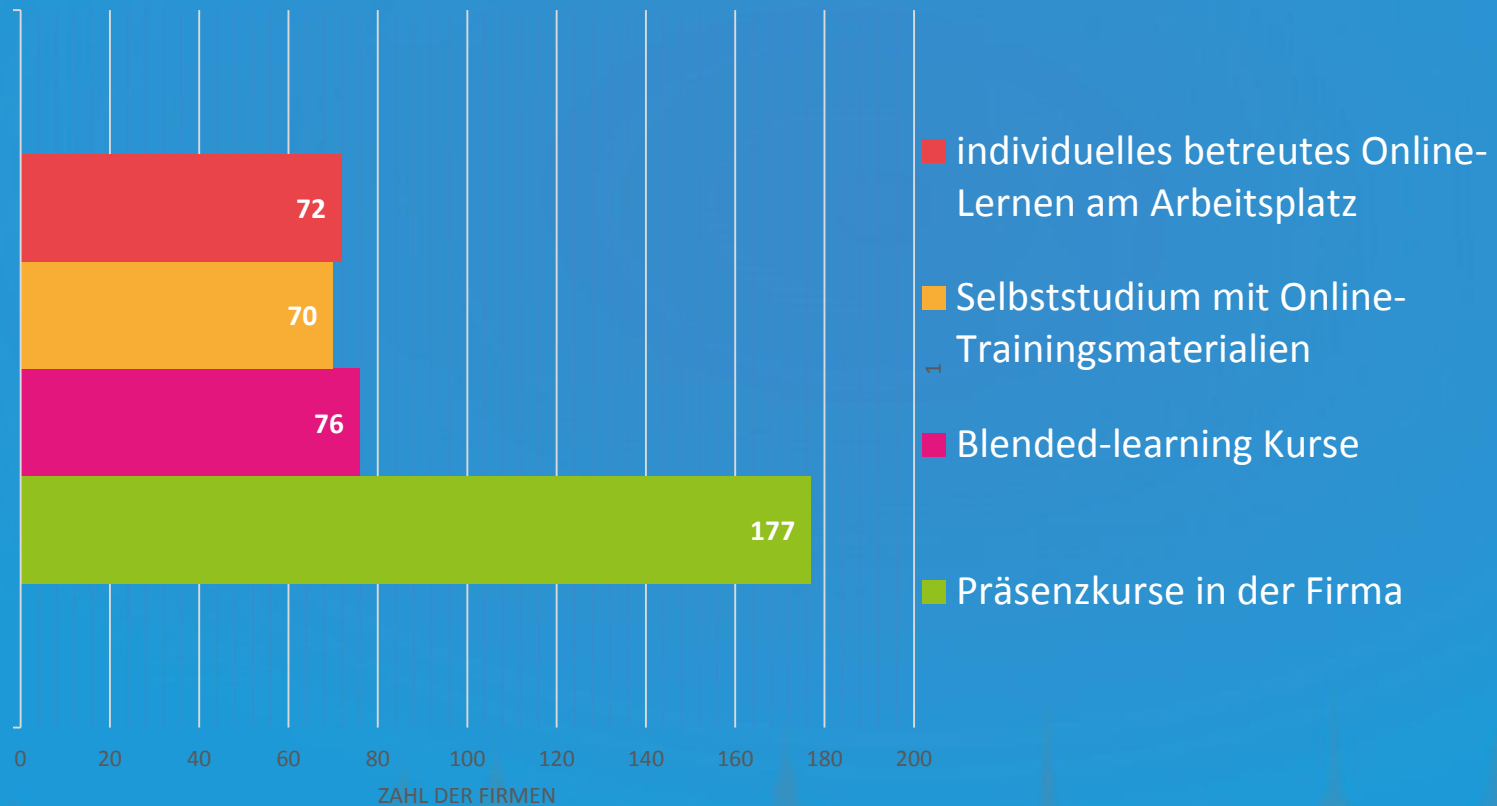
„Ich nutze im Unterricht mit meinen Deutsch-Studenten gern das Modul zur IT-Technik. Die Teilnehmer sind sehr technikbegeistert. Viele bringen ihr Ultrabook oder Tablet mit in den Unterricht.

Wenn ich in Firmen unterrichte, dann sitzen wir oft in Besprechungsräumen und haben keinen Zugang zur Technik oder zum Netzwerk. Das ist auch eine Sicherheitsfrage. Also arbeiten ‚meine Manager‘ mit den Modulen zu Hause.“

DaF- und Slowakisch-Lehrerin in Bratislava

Sprachunterricht in den Firmen

Welche Form von Sprachtraining wäre für Ihre Angestellten geeignet?



Ergebnisse der Umfrage aus dem Jahr 2014



Vielen Dank!

www.jasne-online.eu